

# דו"ח מפגעי בטיחות

---

מעודכן לתאריך: 11/2021

5

רחוב מעלות קדושי  
טלז, ליד המעון –  
**אבנים בולטות**



4

רחוב מעלות קדושי  
טלז פינת חניה -  
**שקיעה**



3

רחוב מעלות קדושי טלז – רחוב מעלות קדושי טלז –  
**2 שקיעות**



2

**2 שקיעות**



1

**2 שקיעות**



9

סמוך למעבר חציה  
ליד הנגרייה –  
**שקיעה**



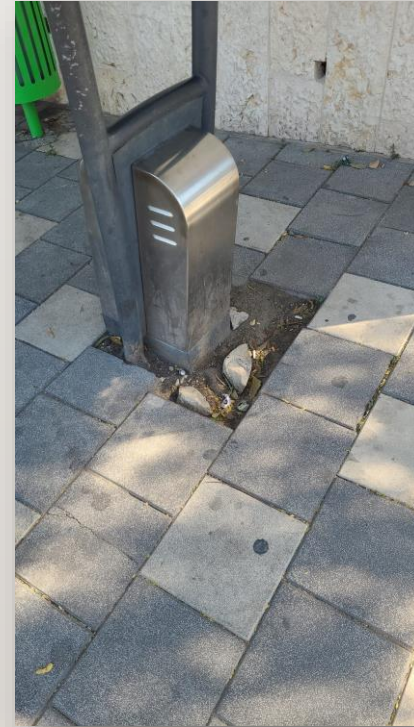
8

כיכר הכרם, ליד בית  
הכנסת בית אברהם –  
**תיקון**



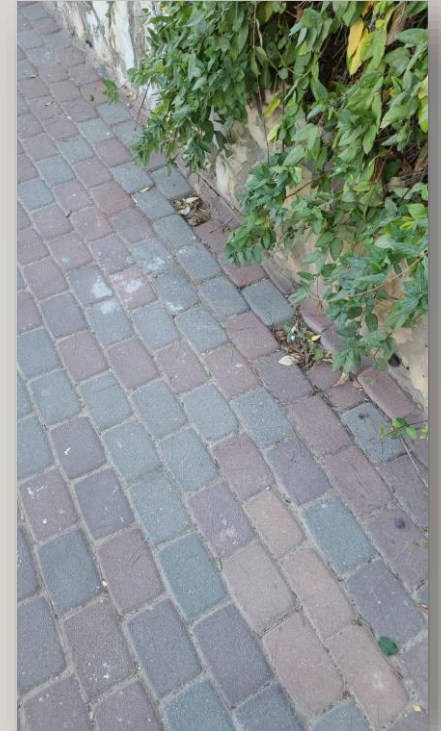
7

בכניסה לישוב,  
תחנת אוטובוס –  
**השלמת אבנים**



6

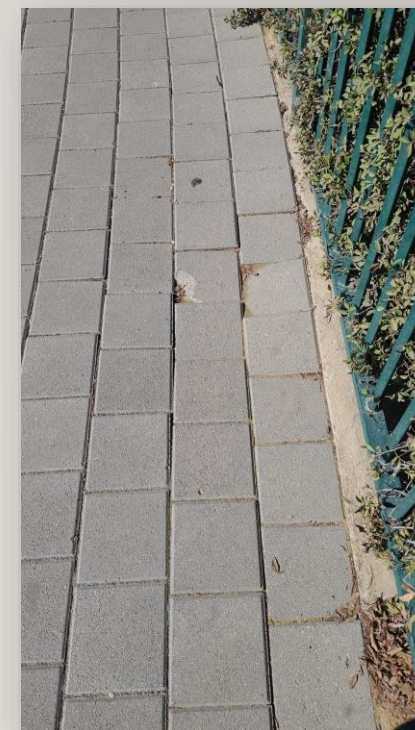
מקווה נשים משמאל לעליה  
לרחוב מעלות קדושי טלז -  
**שקיעה**



# שכונת אחוזת יערים, רחוב התמר, ירידה מצד ימין

10

מול גן הודיה –  
**שקיעה**



11

מול גן הודיה –  
**שקיעות**



12

מול גן הודיה –  
**שקיעות**



13

מול גן הודיה –  
**שקיעות**



17

רחוב הדגן, ליד הגנים –  
**תיקון והשלמת שפה**



16

סמוך לחניכי הישיבות,  
מול אור יעקב –  
**תיקון אספלט**



15

בית הכנסת  
חניכי הישיבות –  
**תיקון אספלט**



14

בית הכנסת  
חניכי הישיבות –  
**שקיעה**



21

רחוב הדגן, בני ישיבות ספרדים –  
**שקיעה ממנוף**



20

פינת רחובות  
הדגן והגפן –  
**השלמת עמוד**



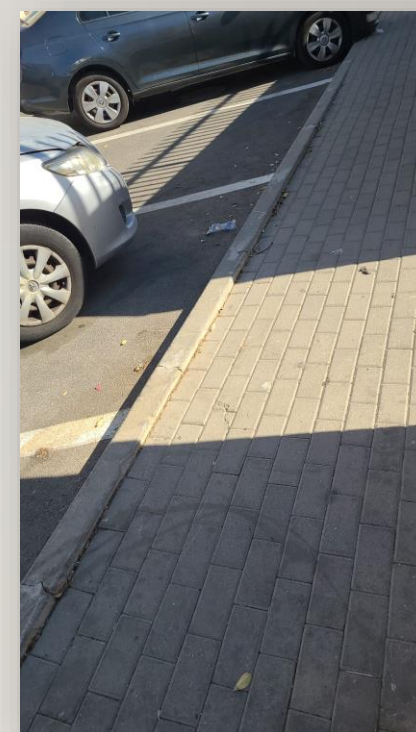
19

מעון הדגן –  
**השלמה**



18

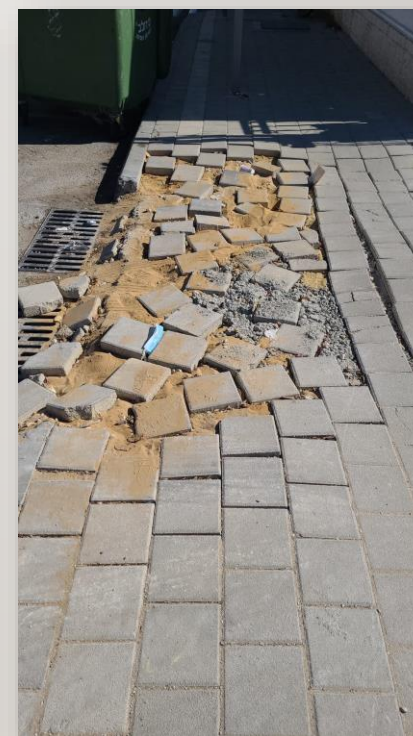
מעון הדגן –  
**תיקון ליד אבן  
שפה**



רחוב הגפן 4-6,  
במעבר לרחוב התאנה  
– בעיה במשתלבות,  
כשירוד גשם נוצר שם  
שלולית

23

רחוב הדגן, בני הישיבות –  
נזק מהבנייה



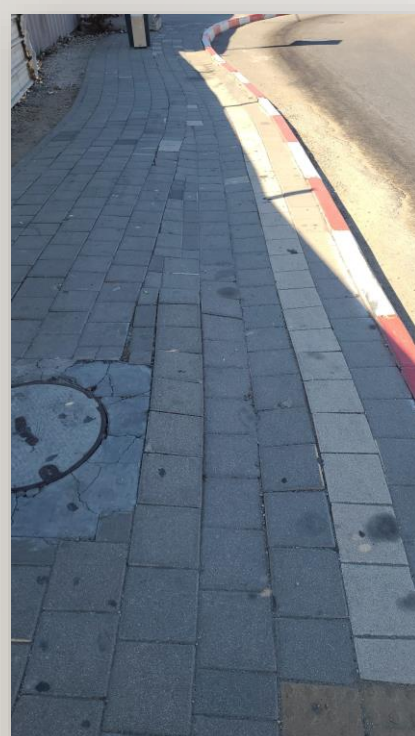
24

מול החניה ברחוב  
הרימון 3-5 –  
שקיעה



25

כיכר הכניסה  
מהאחוזה –  
שקיעה



26

כיכר הכניסה  
מהאחוזה –  
שקיעה



30

רחוב הזית 2 –  
**תיקון שקיעות**  
**ליד השפה**



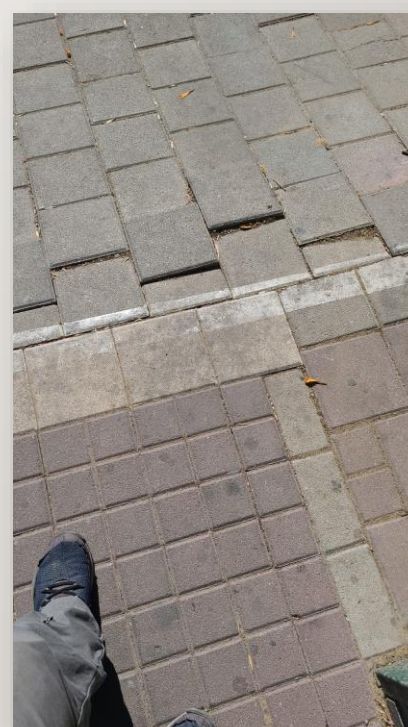
29

רחוב הזית 2 –  
**תיקון שקיעות**



28

רחוב הזית 1 –  
**תיקון**



27

פינת רחובות הזית והתמר –  
**תיקון שפה לניקוז**



33

עליה ברחוב התמר,  
ליד גן הודיה –  
**שקיעות**



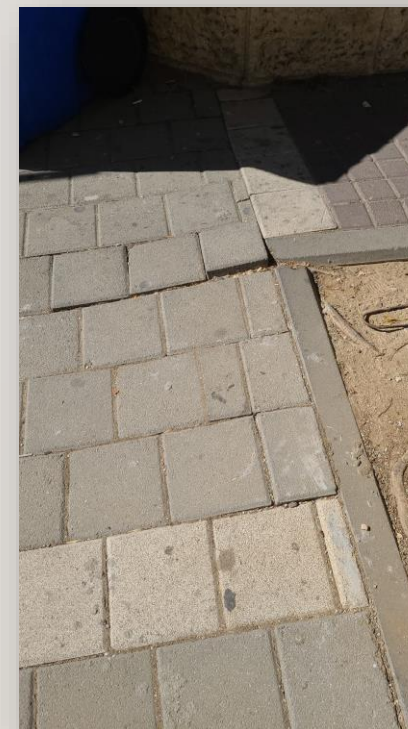
32

סופר הטוב והמיטיב –  
**תיקון**



31

רחוב הזית 3 –  
**תיקון ליד העץ**



## רחוב הגר"א, עליה מצד ימין

37

רחוב מנחת שלמה,  
מול מדרגות 4 –  
**תיקון מסביב לעץ**



36

רחוב הבעש"ט –  
**תיקונים מסביב לעץ**



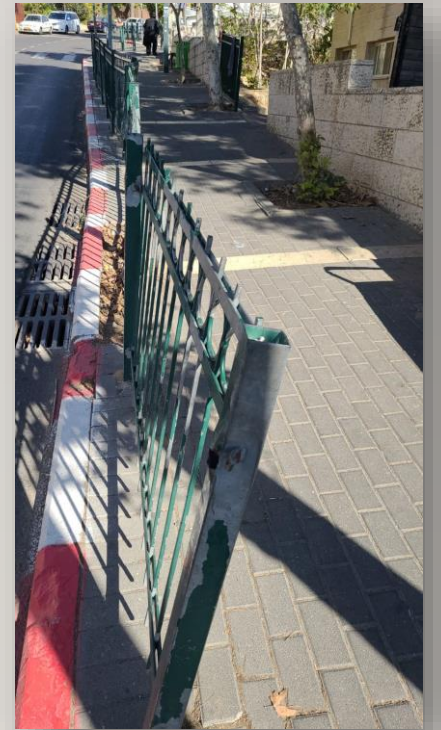
35

בית הכנסת בני הישיבות –  
**עמוד עקום**



34

בית הכנסת בני הישיבות –  
**החלפת 2 גדרות**



41

רחוב הגר"א ליד בית  
הכנסת ספרדים –  
**השלמת משתלבות**



40

פינת רחובות הגר"א  
ומנחת שלמה –  
**השלמת משתלבות**



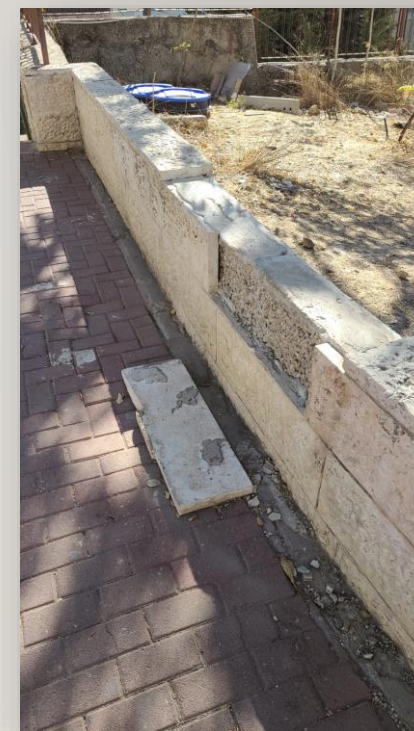
39

רחוב מנחת שלמה, ישרי לב –  
**שקיעה**



38

רחוב מנחת שלמה –  
**תיקון גדר**



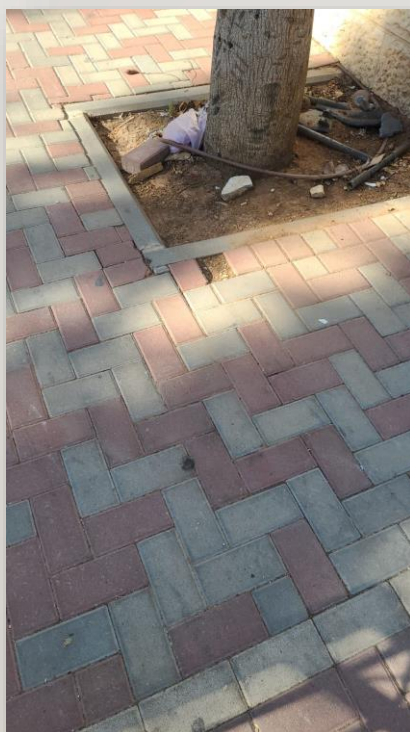
45

רחוב גורדון 94 –  
**שקיעה**



44

רחוב גורדון 46 –  
**השלמת משתלבת**



43

מדרגות בין רחובות  
גורדון ליצחק –  
**שקיעה**



42

רחוב הגר"א, מול הפיס –  
**שקיעה**



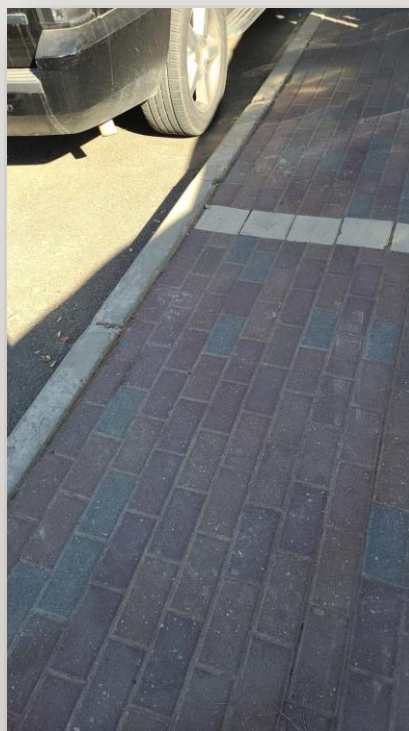
48

רחוב גורדון 90 –  
**השלמת עמוד**



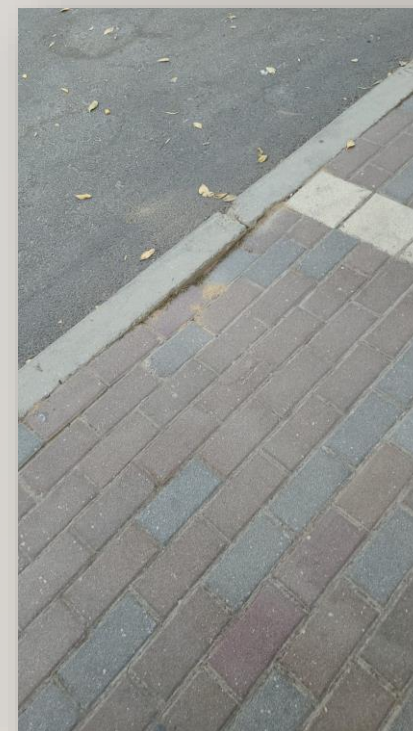
47

רחוב גורדון 118 –  
**שקיעה**



46

רחוב גורדון 110 –  
**שקיעה**



52  
בשביל בין רחובות  
גורדון למרקוס –  
**שקיעה**



51  
בשביל בין רחובות  
גורדון למרקוס –  
**שקיעה**



50  
בשביל בין רחובות  
גורדון למרקוס –  
**שקיעה**



49  
בשביל בין רחובות  
גורדון למרקוס –  
**שקיעה**



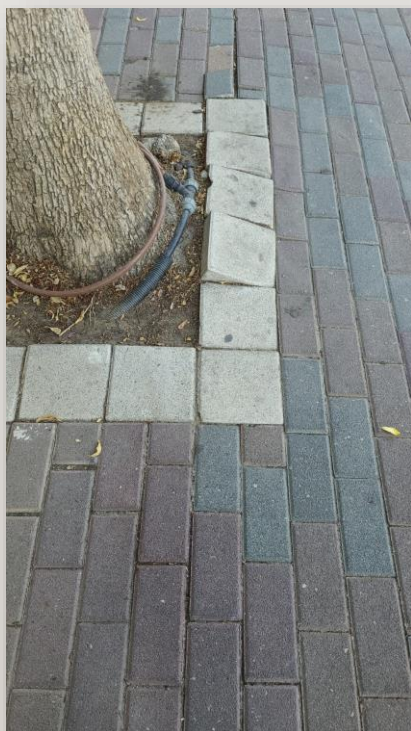
56

רחוב גורדון 11 –  
**תיקון מסביב לעץ**



55

רחוב גורדון 15 –  
**תיקון מסביב לעץ**



54

רחוב גורדון 17 –  
**השלמת משתלבות**



53

רחוב גורדון 19 –  
**שקיעה**



60

רחוב גורדון 5 –  
**תיקון מסביב לעץ**



59

שביל התאנה –  
**תיקון**



58

שביל התאנה –  
**השלמת בטון**



57

רחוב גורדון 9 –  
**שקיעה**



64

רחוב הבעש"ט 14 –

**שקיעה**



63

רחוב הבעש"ט 8 –

**שקיעה**



62

רחוב הבעש"ט 4 –

**שקיעה**



61

רחוב הבעש"ט 2 –

**שקיעה**



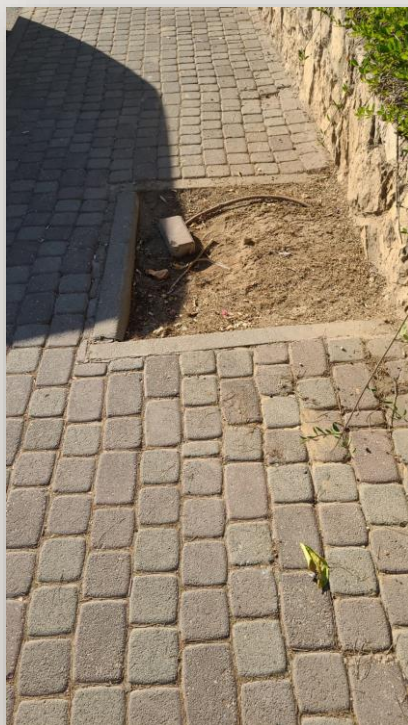
68

רחוב הגר"א 15 –  
**השלמת משתלבות**



67

רחוב הגר"א 17 –  
**לסגור או לשתול עץ**



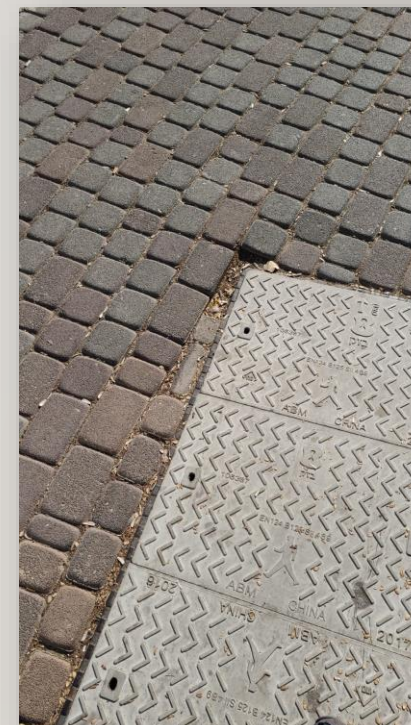
66

רחוב הגר"א 19 –  
**שקיעה והשלמת אבן שפה**



65

רחוב הגר"א פינת  
הבעש"ט –  
**השלמת בטון**



72  
סוף רחוב דרך אברהם –  
**שקיעות**



71  
רחוב הגר"א 3 –  
**שקיעה**



70  
רחוב הגר"א 7-13 –  
**שקיעה**



69  
רחוב הגר"א 7-13 –  
**שקיעה**



## רחוב יצחק, צד ימין

76

רחוב יצחק פינת אבינדב –

**שקיעה**



75

רחוב יצחק, ליד

גן מיכאל –

**לסגור עם בטון**

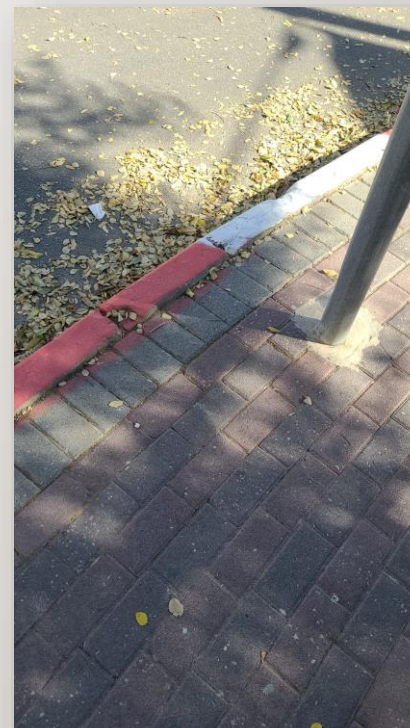


74

רחוב יצחק, ליד

גן ברמלה –

**שקיעה**



73

רחוב יצחק, ליד

גן כרמלה –

**שקיעה**



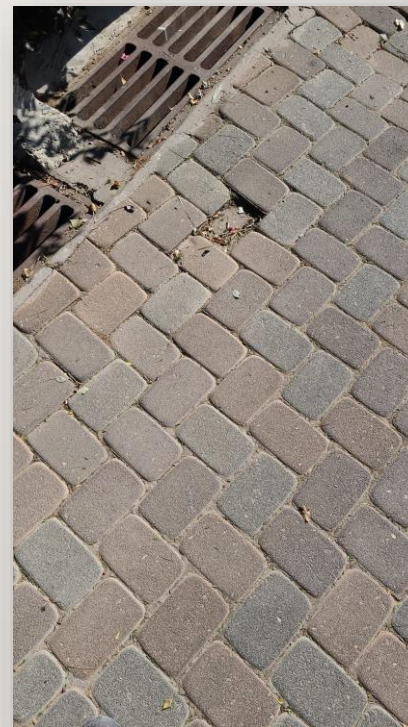
80  
רחוב יצחק 14 –  
**שקיעה**



79  
רחוב יצחק 14 –  
**שקיעה**



78  
רחוב יצחק 31 –  
**שקיעה**



77  
רחוב יצחק, מול  
המרכז המסחרי –  
**שקיעת  
משתלבות**



84

המשך טיילת  
יערים –  
**שקיעה**



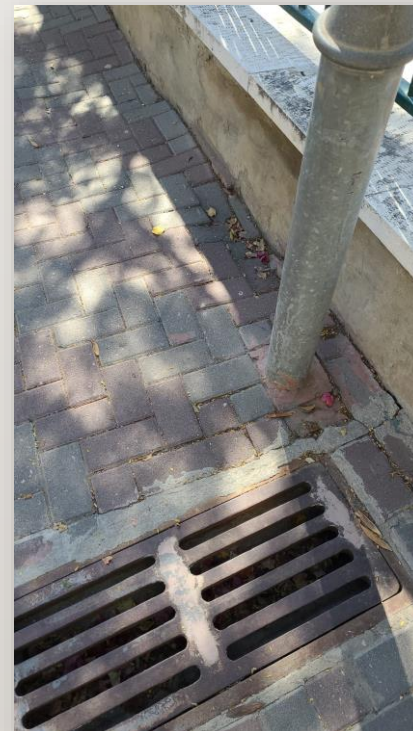
83

טיילת יערים, לכיוון  
רחוב אבינדב –  
**אבנים בולטות**



82

טיילת יערים,  
קצה רחוב יצחק –  
**שקיעה**



81

רחוב יצחק 39 –  
**אבנים בולטות**



88

רחוב יצחק 23 –  
**אבנים בולטות**  
**ותיקון ליד העץ**



87

רחוב יצחק, ליד  
גן השלום –  
**שקיעה**



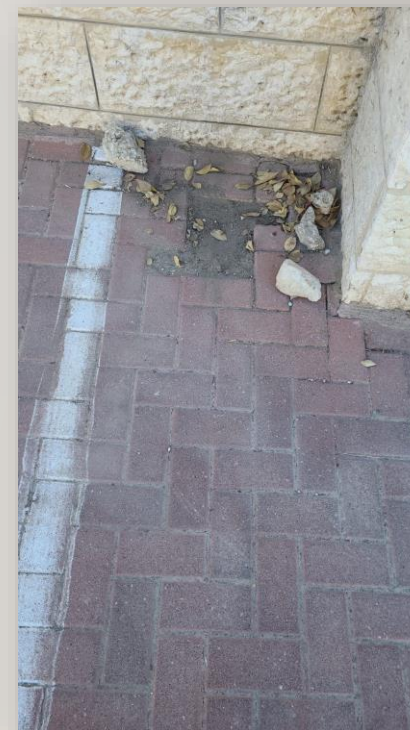
86

רחוב אבינדב ליד  
המדרגות לרחוב יצחק –  
**שקיעה**



85

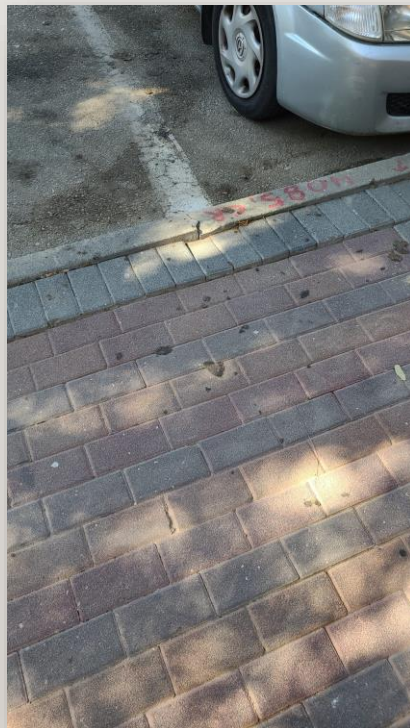
רחוב אבינדב 27 –  
**שקיעה**



92  
רחוב יצחק 1 –  
**שקיעה**



91  
רחוב יצחק 5 –  
**שקיעה**



90  
רחוב יצחק 21 –  
**שקיעה ותיקון סביב  
העץ**



89  
רחוב יצחק 21 –  
**שקיעה**



96

רחוב מנחת  
- שלמה 2  
**מדרגה עומדת  
להשתחרר**



95

רחוב הגר"א 16 -  
**שקיעה**



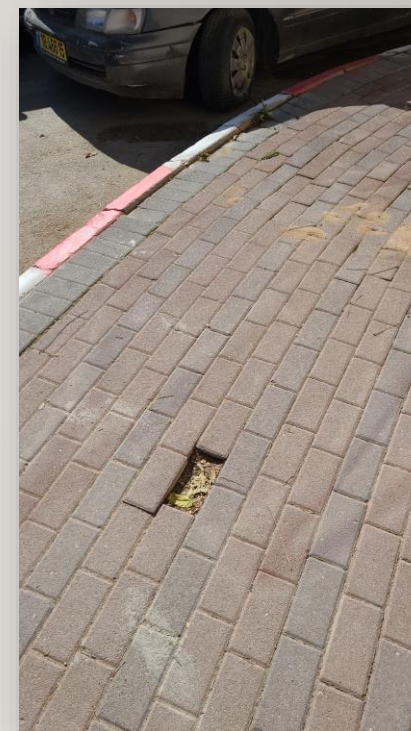
94

תחילת רחוב  
משעול דוד -  
**שקיעה**



93

מול רחוב יצחק 1 -  
**השלמת אבן  
ושקיעה ליד השפה**



ליד אוהל חסיה –  
**להשלים בטון יש**  
**יסוד של העמוד**



שביל בין המתמידים לאוהל  
 חסיה, ליד גני הילדים –  
**משתלבות חסרות**



## גני משחקים

102

גן מיכאל (רחוב יצחק) –  
**שקיעה**



101

גן מיכאל (רחוב יצחק) –  
**שקיעה**



100

גן מיכאל (רחוב יצחק) –  
**שקיעה**



99

גן השלום –  
**מסביב לעץ**  
**להנמיק שורשים**



## גני משחקים

106

גן הודיה (רחוב התמר) –  
**השלמת אבנים**



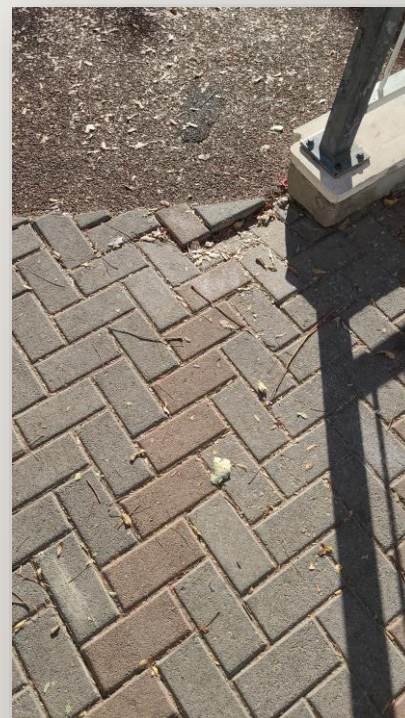
105

גן שושנה –  
**שקיעות**



104

גן חנה (רחוב  
הגר"א) בכניסה –  
**שקיעה**



103

גן כרמלה –  
**מסביב לעץ**



# מפגעים בעדיפות ב'

---

לאחר שידרוג רחובות בלוך – הרי"ף, לבדיקה מה לא טופל



109

רחוב בלוך 5  
כניסה לחניון משמאל -  
**שקיעה**



108

רחוב הרי"ף 4 -  
**שקיעה**



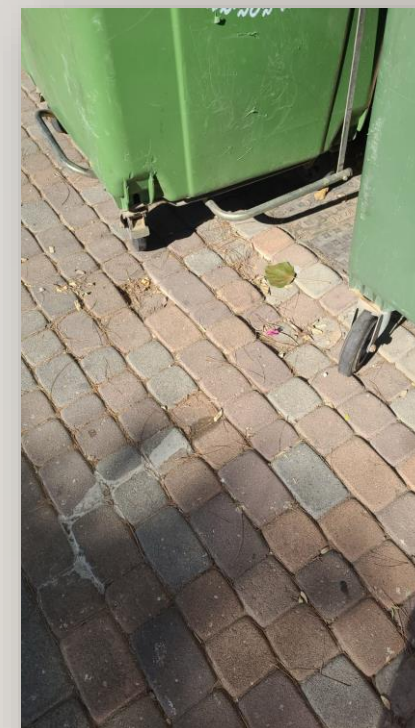
107

כיכר מחסן שפ"ע לכיוון  
רחוב הרי"ף מצד ימין -  
**שקיעה**



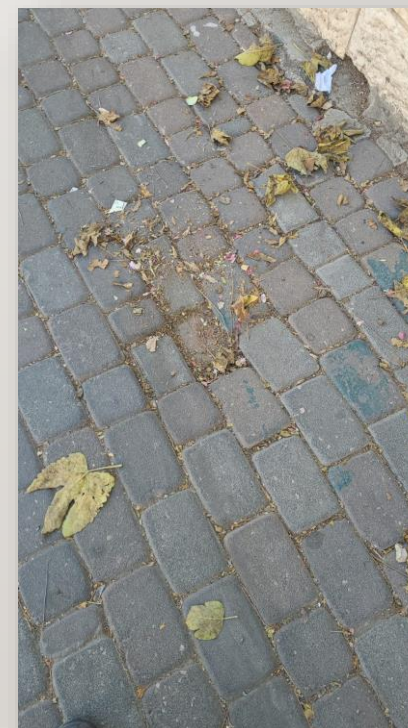
110

רחוב בלוך מול איילת השחר -  
**שקיעה**



111

משמאל לכניסה לישיבת  
מאור אליהו (רחוב בלוך) -  
**שקיעה**



112

המדרכה בצד השני, מול  
רחוב בלוך 12 - **שקיעה**



113

מול רחוב בלוך 12 - **שקיעה**



117

פינת מיחזור, ליד  
הגדר המדברת-  
**השלמת משתלבות**



116

כיכר מחסן שפ"ע לכיוון  
רחוב הרי"ף מצד שמאל -  
**שקיעות**



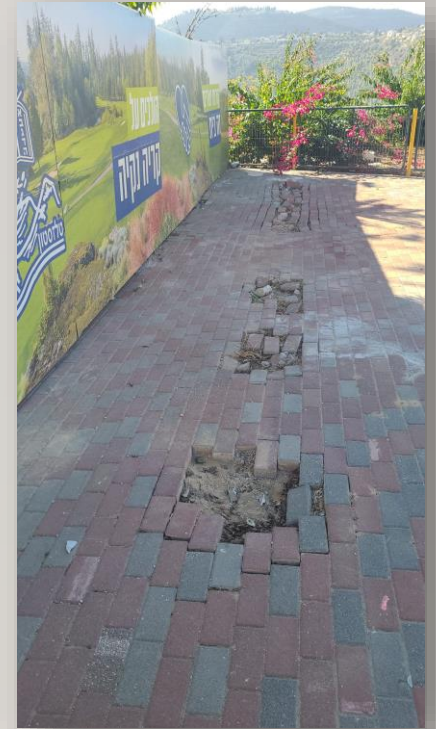
115

כיכר מחסן שפ"ע לכיוון  
רחוב הרי"ף מצד שמאל -  
**השלמת משתלבות**



114

כיכר מחסן שפ"ע לכיוון  
רחוב הרי"ף מצד שמאל -  
**השלמת משתלבות**



121

רחוב הרי"ף, מול  
ישיבת בעלז -

**השלמת בטון באבן  
שפה**



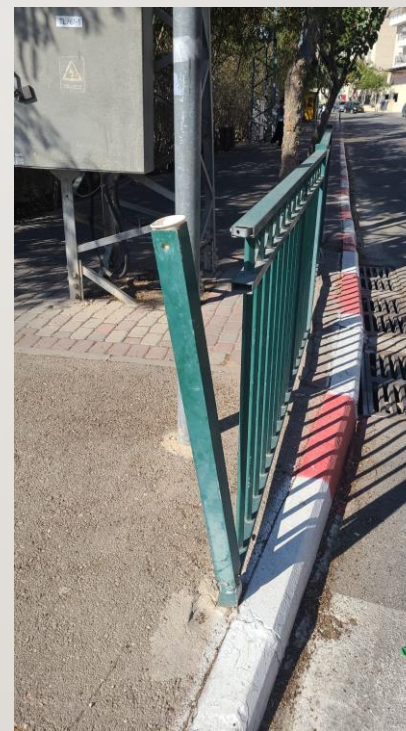
120

כיכר מחסן שפ"ע -  
**חור באספלט**



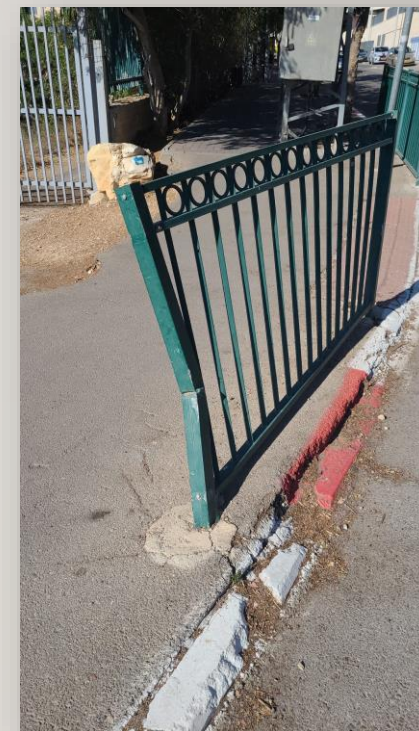
119

כיכר מחסן שפ"ע -  
**תיקון גדר**



118

כיכר מחסן שפ"ע -  
**החלפת גדר**



124

רחוב הרי"ף 7 -  
**תיקון + חגורת בטון**



123

רחוב הרי"ף, ישיבת בעלז -  
**שקיעה**



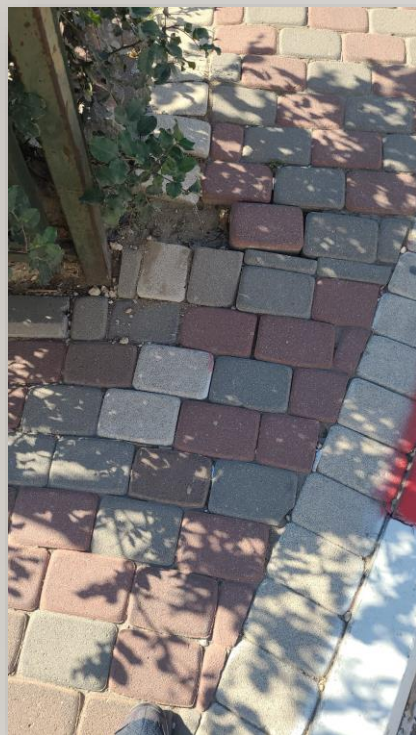
122

רחוב הרי"ף, ישיבת בעלז -  
**השלמת עמוד**



128

רחוב הרי"ף, גן מרגלית-  
**השלמת אבן**



127

רחוב הרי"ף, גן מרגלית-  
**השלמת בטון באבן שפה**



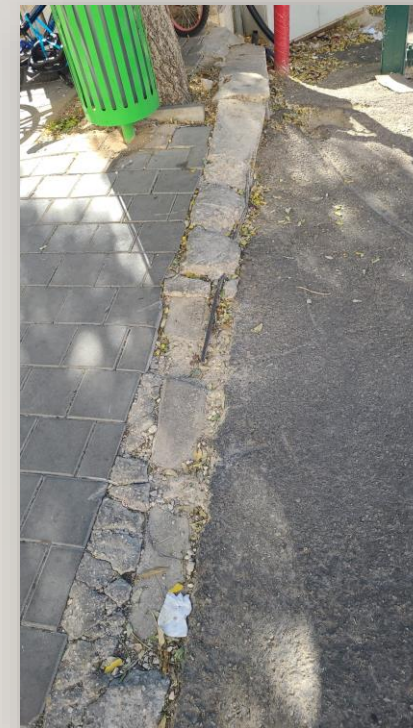
126

רחוב הרי"ף 7-  
**תיקון בטון**



125

רחוב הרי"ף 7-  
**תיקון בטון בשיפוע**



132

פינת רחוב התמר –  
**תיקון שקיעה**



131

רחוב הרי"ף, מול  
המתמידים הישן –  
**הורדת אבן שפה**



130

רחוב הרי"ף 27 –  
**תיקון שקיעות**



129

פינת רחוב הרי"ף 25 –  
**השלמת אבנים**



136

רחוב בלוך 62 –

**שקיעה**



135

רחוב בלוך 64 –

**שקיעה**



134

רחוב בלוך 70 –

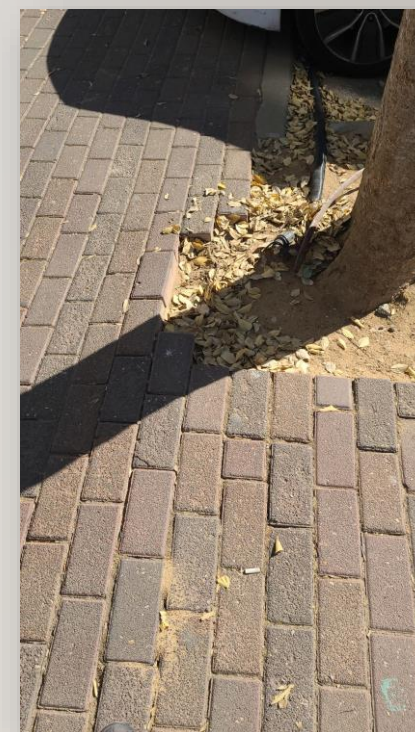
**שקיעה**



133

רחוב בלוך 76 –

**תיקון ליד העץ**



140

רחוב בלוך 30 –

**שקיעה**



139

רחוב בלוך 48 –

**שקיעה**



138

רחוב בלוך 48 –

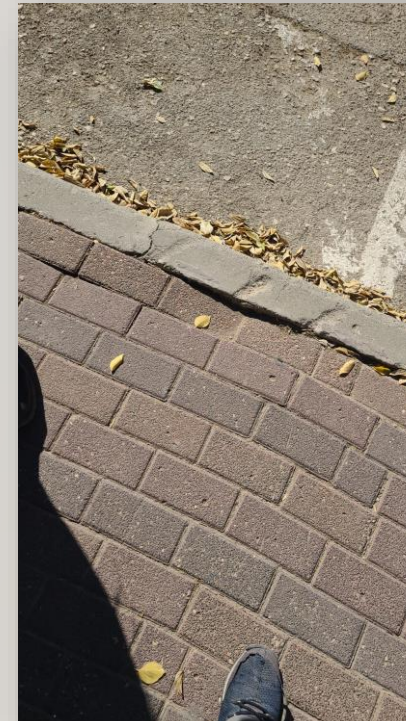
**שקיעה**



137

רחוב בלוך 48 –

**שקיעה**



145

רחוב בלוך, גן שושנה –  
**שקיעה**



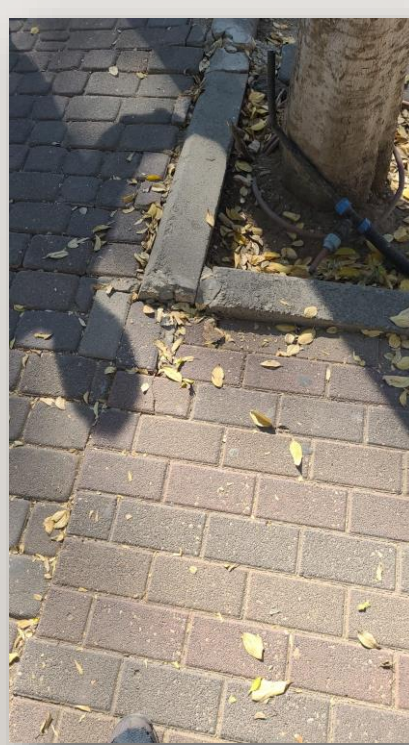
144

רחוב בלוך, גן שושנה –  
**שקיעה**



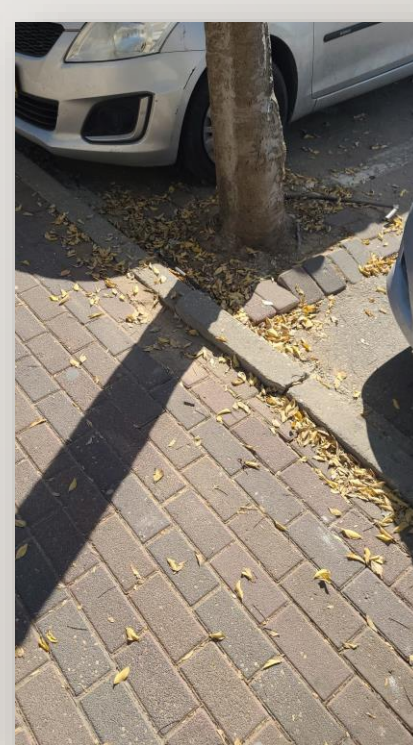
143

רחוב בלוך 24 –  
**שקיעה**



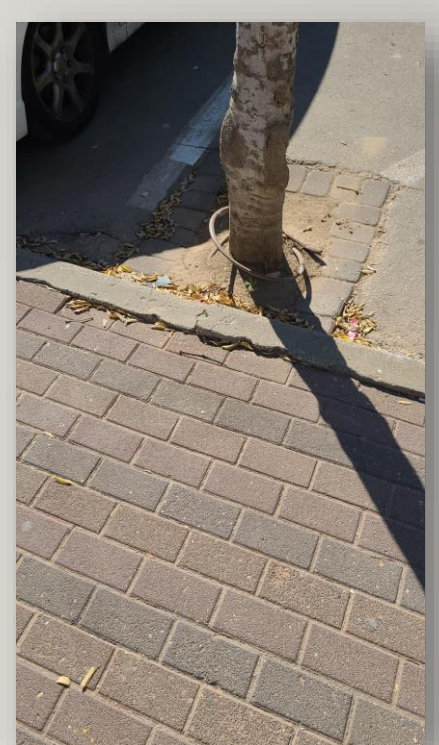
142

רחוב בלוך 24 –  
**שקיעה**



141

רחוב בלוך 30 –  
**שקיעה**



147

רחוב בלוך 2, בית  
הכנסת חסידים –  
**שקיעה**



146

רחוב בלוך 12 –  
**שקיעה**



150

רחוב בלוק, גן  
- רחל 2  
**מדרגה שבורה**



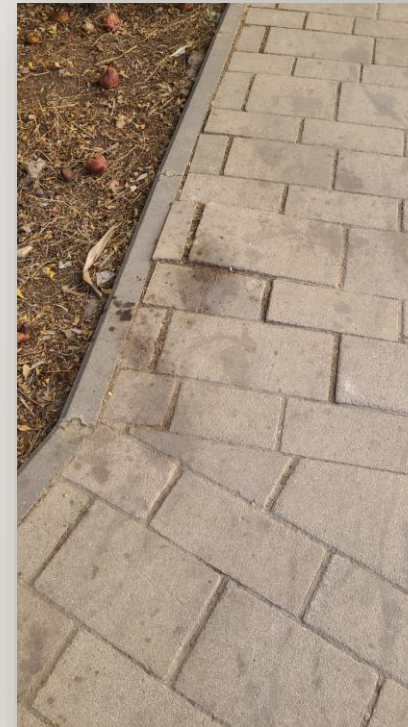
149

כניסה רחוב בלוק 4 -  
**שקיעה**



148

רחוב בלוק 4 -  
**אבן בולטת**



152

רחוב בלוך 58 –  
**שקיעה**



151

רחוב בלוך 44 –  
**שקיעה ליד  
הניקוז**

