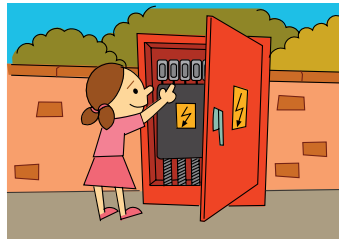




שיהיה לכולנו קיץ נעים ובטוח!

בואו נעבור יחד על כללי הזהירות בחשמל
ונזכיר אותם לילדינו





בחופש הגדול הילדים נמצאים שעות ארוכות בבית או משחקים בחוץ ללא השגחת מבוגר. אם אתם הורים לילדים (וגם אם לא!), בואו נוודא שהבית שלנו מוגן ובטוח, ושכולם מכירים את כללי הבטיחות בחשמל ומקיפים עליהם!

התנהגות בטוחה בבית

מים וחשמל זה מסוכן! לא ניגשים למכשירי חשמל בידיים רטובות וברגליים יחפות.

יש בבית ילדים קטנים? התקינו שקעים בטיחותיים בעלי תריס מגן או מכסה.

מכשיר לא תקין מסכן חיים: אל תשתמשו במכשירי חשמל פגומים! חוט קרוע? חיבור חשוף? תנו לחשמלאי מורשה לתקן!

צריכים תקין או עבודת חשמל? הזמינו חשמלאי מורשה, גם לביצוע עבודות פשוטות. ביצוע עבודות חשמל בידי אדם שאינו מוסמך הוא עבירה על החוק וסכנת חיים!

עברתם דירה? מזל טוב! הזמינו חשמלאי מורשה לבדיקת רשת החשמל.

הארקה תקינה מצילה חיים: מתי בדקתם את ההארקה בפעם האחרונה? אם אינכם בטוחים, הזמינו חשמלאי מורשה. מומלץ לבדוק את ההארקה לפחות פעם ב-10 שנים, ובדירות שנבנו לפני 1979 אחת ל-5 שנים.

יש לוודא שבלוח הדירתי מותקן **מפסק מגן נגד התחשמלות**.

מדי פעם (מומלץ אחת לחודשיים) יש לבדוק את תקינות מפסק המגן: לחיצה על המפסק צריכה לנתקו ולהפסיק את אספקת החשמל לכל הבית. לאחר ביצוע הניסוי, יש להחזיר את המתג לחידוש אספקת החשמל לבית.

התנהגות בטוחה מחוץ לבית

לא מטפסים על עמודי חשמל!

לא פותחים ארונות חשמל ולא משחקים לידם.

לא משתמשים במכשירי חשמל בקרבת מים וליד הבריכה.

ראיתם ארון חשמל פרוץ או חוט חשמל קרוע? חייגו 103 לחברת החשמל או 100 למשטרה, והרחיקו כל מי שנמצא בסביבה!

טיפים לחיסכון בחשמל בקיץ

בבתים רבים מורגשת עלייה משמעותית בצריכת החשמל בחודשי הקיץ. קבלו כמה טיפים שיסייעו לכם לחסוך בהוצאות:

רוכשים מזגן חדש? בחרו מזגן בעל דירוג אנרגטי גבוה, רצוי A.

שמרו על מסננים נקיים: נקו היטב את מסנני האבק (פילטרים) בהתאם להוראות היצרן, לפחות פעמיים בשנה!

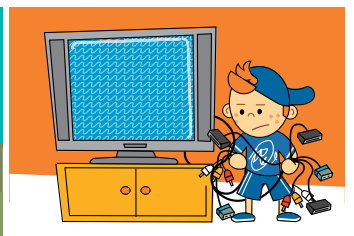
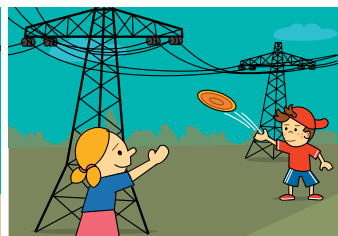
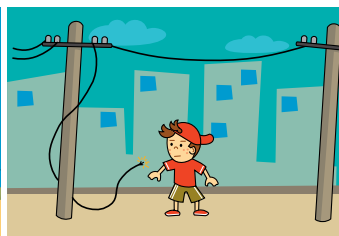
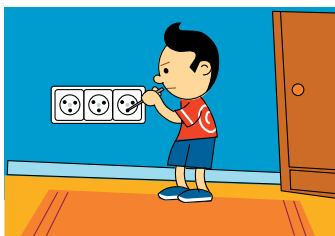
כוונו את תריסי המזגן כלפי מעלה (בחורף יש לכוון כלפי מטה).

סגרו חלונות ודלתות כאשר המזגן פועל.

יוצאים מהחדר? כבו את המזגן.

דאגו להצללה בחלונות החשופים לשמש: וילון, תריס, סוכך ואפילו עציצים יסייעו לקירור החדר.

לא צריך להקפיא! כוונו את המזגן לטמפרטורה של 25 מעלות.



לתשומת ליבכם, להלן מידע אודות האפשרויות להסדרי תשלום, אמצעי תשלום והעלויות הכרוכות בכך:

- * קיימים מגוון אפיקי תשלום, לנוחיותכם: הוראת קבע בבנק או בכרטיס אשראי, אתר האינטרנט של החברה, אפליקציה, מוקד 103, בנקים.
- * בהתאם לאמות מידה, איחור בתשלום עלול לגרור חיוב בריבית, כמפורט להלן:
 - ריבית פיגורים ללקוחות שלא שילמו חובם ולא הגיעו להסדר תשלומים עם החברה
 - ריבית איחורים ללקוחות ביתיים שהגיעו להסדר תשלומים עם החברה
 - ריבית חשכ"ל ללקוחות מת"ם עם תעריף חברתי
- * אי תשלום במועד עלול לגרור חיובים בגין הוצאות טיפול.
- * באפשרותכם לפנות בבקשה לפריסת החוב לתשלומים, באמצעות פנייה למוקד 103.
- * באפשרותכם לפנות בבקשה להתקנת מונה תשלום מראש (מת"ם) באמצעות פנייה למוקד 103.

לידיעתכם:

במועד שינוי תעריף החשמל על ידי רשות החשמל במהלך תקופת חשבון, רשאי הצרכן לדווח על קריאת המונה המדוייקת באתר האינטרנט של חברת החשמל (www.iec.co.il) או במוקד שירות 103 ולקבל חשבון על פי הדיווח.

בהתאם לאמות המידה שקבעה רשות החשמל, ככל שהצרכן לא ידווח על מצב המונה במועד שינוי התעריף, ייערך חשבון החשמל על בסיס יחסי של צריכת החשמל במהלך תקופת החשבון, בהתאם לממוצע הצריכה היומי של הצרכן בתקופה, למספר הימים שקדמו למועד שינוי התעריף ולמספר ימים שלאחר מועד השינוי.

